

Test iz teorije muzike

(ime i prezime takmičara)

1. Napiši i prepoznaj zadate tonove:

B e² g as² 1C

(10x0,5)

(5)

2. a) Prepoznaj intervale i napiši šifu:

(5x1)

b) Napiši intervale od zadatog tona:

↑ P4 ↑ M2 ↑ M10 ↓ P2 ↑ V7

(5x1)

(10)

3. a) Napiši trozvuke navise od zadatog tona:

P₃⁵ U₄⁶ D₃⁶

(3x1)

b) Napiši trozvuke na glavnim stupnjevima u zatom tonalitetu:

f-moll: I IV V
harmonski

(3x1)

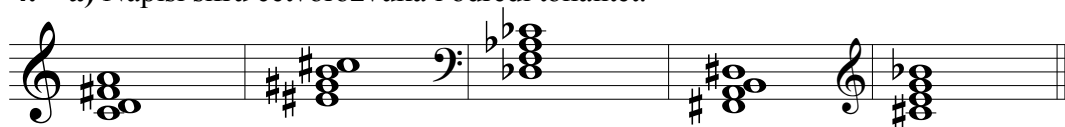
c) Napiši trozvuke navise u zatom tonalitetu:

A-moldur: II₃⁶ VI₃⁵ VII₄⁶

(3x1)

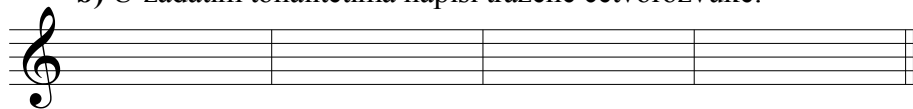
(9)

4. a) Napiši šifru četvorozvuka i odredi tonalitet:



(5x1)

b) U zadatim tonalitetima napiši tražene četvorozvuke:



(4x2)

fis: D_5^6 As: D_3^4 c: D_2 B: D^7

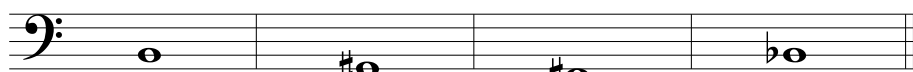
(13)

5. a) Prepoznaj septakorde i odredi šifru:



(5x1)

b) Napiši septakorde naviše od zadatog tona:

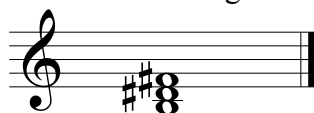


PU^7 MM^7 VD^7 P^7

(4x2)

(13)

6. Odredi mnogostranost kvintakorda:



I IV

II V

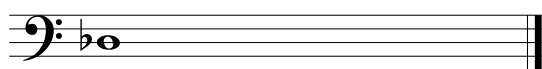
III VI

VII

(8x1)

(8)

7. a) Napiši tetrahord od zadatog tona i odredi mnogostranost:

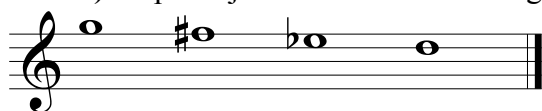


Durski

D: _____

G: _____

b) Prepoznaj tetrahord i odredi mnogostranost:



D: _____

G: _____

(4+4)

c) Napiši i utvrdi tip gornjeg tetrahorda u zadatoj lestvici:



(2+2)

cis-moll: _____
prirodni

Des-dur: _____

(12)

8. Napisati hromatsku dursku i molSKU lestvicu:

(3+3)

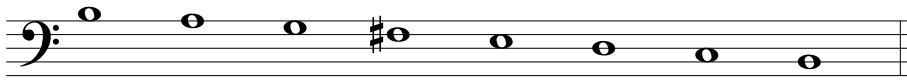


Hromatski H-dur ↓

Hromatski cis-mol ↓

(6)

9. a) Prepoznaj modus i odredi karakterističan interval:



b) Napiši modus naviše i obeleži karakterističan interval:

(3+3)



Miksolidijski in Es

(6)

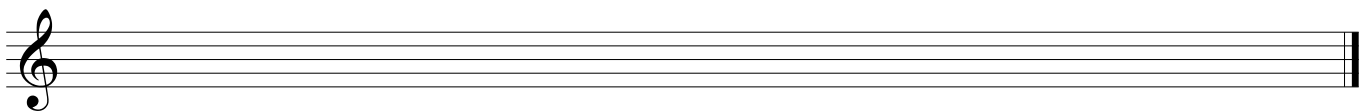
10. a) Prepoznaj tonalitet u napisanoj melodiji:



(4+4)

b) Prvu melodiju transponovati u zadati tonalitet:

(4x1)



g-moll:

(12)

11. Poveži ista značenja:

Sostenuto

Tužno

Andantino

Šaljivo

Grave

Korakom

Triste

Teško

Andante

Suzdržano

Scherzando

Pokretnije

(6x1)

(6)

Komisija: 1. _____ 2. _____ 3. _____

Ukupno bodova: _____

(100)