

# Test iz teorije muzike

( ime i prezime takmičara )

1. Napiši i prepoznaj zadate tonove:

As    cis<sup>2</sup>    b    gis<sup>1</sup>    es<sup>3</sup>    #e

(10x0,5)

(5)

2. a) Prepoznaj intervale i napiši šifu:

(5x1)

b) Napiši intervale od zadatog tona:

↑ V6    ↓ M3    ↑ V7    ↓ P4    ↑ V9

(5x1)

(10)

3. a) Napiši trozvuke naviše od zadatog tona:

$U_4^6$      $D_3^6$      $P_3^5$

(3x1)

b) Napiši trozvuke na glavnim stupnjevima u zadatom tonalitetu:

fis-moll:    I                    IV                    V

melodijski

(3x1)

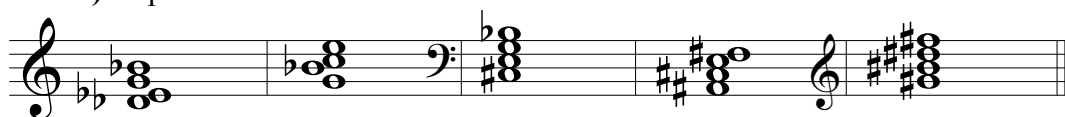
c) Napiši trozvuke naviše u zadatom tonalitetu:

B-moldur:    II  $\frac{6}{3}$                     VI  $\frac{5}{3}$                     VII  $\frac{6}{4}$

(3x1)

(9)

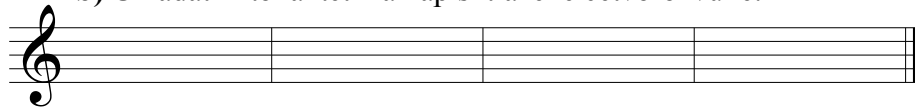
4. a) Napiši šifru četvorozvuka i odredi tonalitet:



(5x1)

\_\_\_\_\_

b) U zadatim tonalitetima napiši tražene četvorozvuke:

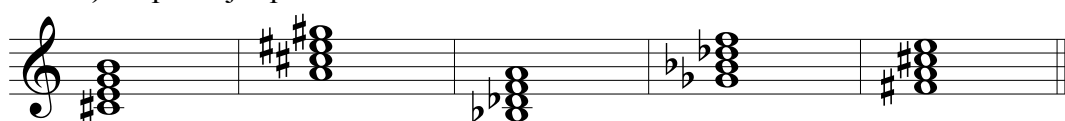


(4x2)

(13)

Es: D<sub>5</sub><sup>6</sup>      g: D<sub>3</sub><sup>4</sup>      A: D<sub>2</sub>      e: D<sup>7</sup>

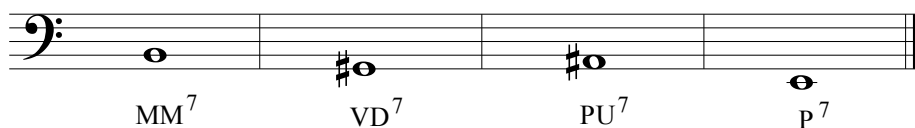
5. a) Prepoznaj septakorde i odredi šifru:



(5x1)

\_\_\_\_\_

b) Napiši septakorde naviše od zadatog tona:

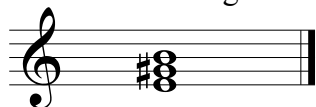


(4x2)

(13)

MM<sup>7</sup>      VD<sup>7</sup>      PU<sup>7</sup>      P<sup>7</sup>

6. Odredi mnogostranost kvintakorda:

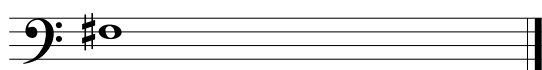


- I
- II
- III
- IV
- V
- VI
- VII

(8x1)

(8)

7. a) Napiši tetrahord od zadatog tona i odredi mnogostranost:

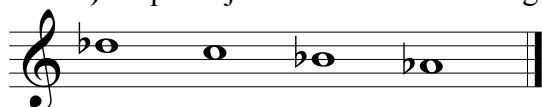


Molski ↓

D: \_\_\_\_\_

G: \_\_\_\_\_

b) Prepoznaj tetrahord i odredi mnogostranost:



D: \_\_\_\_\_

G: \_\_\_\_\_

(4+4)

\_\_\_\_\_

c) Napiši i utvrdi tip gornjeg tetrahorda u zadatoj lestvici:



(2+2)

f-moll: \_\_\_\_\_  
prirodni

H-moldur: \_\_\_\_\_

(12)

8. Napisati hromatsku dursku i molsku lestvicu:

(3+3)



Hromatski Es-dur ↑

Hromatski g-mol ↓

(6)

9. a) Prepoznaj modus i odredi karakterističan interval:



b) Napiši modus naviše i obeleži karakterističan interval:

(3+3)



Miksolidijski in A

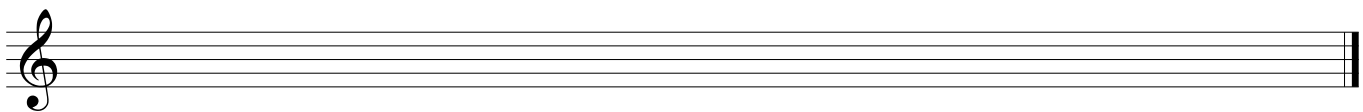
(6)

10. a) Prepoznaj tonalitet u napisanoj melodiji:



(4+4)

b) Prvu melodiju transponovati u zadati tonalitet:



(4x1)

d-moll:

(12)

11. Poveži ista značenja:

Moderato

Široko

Tenuto

Teško

Grave

Korakom

Sostenuto

Izdržano

Largo

Suzdržano

Andante

Umereno

(6x1)

(6)

Komisija: 1. \_\_\_\_\_ 2. \_\_\_\_\_ 3. \_\_\_\_\_

Ukupno bodova: \_\_\_\_\_

(100)