

9. Takmičenje "Kornelije" - 2023.

Teorija muzike

III kategorija I smš
II grupa

Ime i prezime učenika _____

1. Napiši i prepoznaj sledeće tonove :

A musical staff with a treble clef. The notes are: g (below staff), a3 (below staff), 2F (below staff), B (below staff), c (below staff), b (below staff), and #e (below staff). Above the staff, there is a sharp sign and a double underline over a note head.

(10x0,5)
Ukupno:

(5)

2. a) Prepoznaj intervale i upiši šifru:

A musical staff with a treble clef. The notes are: e, #f, g, a, b, c, d.

(6x1)

b) Napiši intervale od zadanog tona:

A musical staff with a bass clef. The notes are: e, g, a, b, c, d.

V6↓

M9↑

V10↓

P4↓

P2↑

M7↑

(6x1)

Ukupno:

(12)

3. a) Napiši trozvuke od zadanog tona:

A musical staff with a bass clef. The notes are: e, d, b.

P 3↑

D 4↓

U 4↑

(3x1)

b) Prepoznaj trozvuke na glavnim stupnjevima u zadanom tonalitetu i unesi šifru:

A musical staff with a bass clef. The chords are: es - mol, a - mol, b - mol.

es - mol

(3x1)

c) Napiši zadate trozvuke:

A musical staff with a bass clef, empty for writing chords.

Fis - dur: VI 4

c - mol VII 4
harmonski

As - moldur II 3

(3x1)

Ukupno:

(9)

4. a) Napiši šifru četvorozvuka i odredi tonalitet:



(4x1,5)

b) U zadatim tonalitetima napiši tražene četvorozvuke:

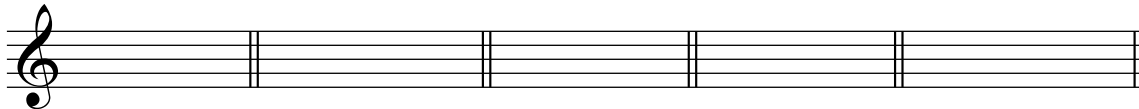
b: D⁷Cis: D⁷f: D³Es: D⁶

(4x2)

Ukupno:

(14)

5. Izgradi i odredi vrstu kvintakorda u sledećim lestvicama:



H - moldur VII

a - mol: VII
melodijskic - mol: VII
harmonski

B - dur: VII

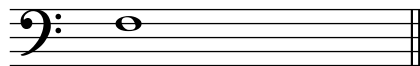
es - mol: VII
prirodni

(5x2)

Ukupno:

(10)

6. a) Napiši tetrahord od zadanog tona i odredi mnogostranost:

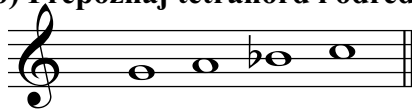


D:-----

Frigijski ↓

G:-----

b) Prepoznavaj tetrahord i odredi mnogostranost:



D:-----

G:-----

(4x2)

c) Napiši i utvrdi tip gornjeg tetrahorda u zadatoj lestvici:



as - mol

harmonski

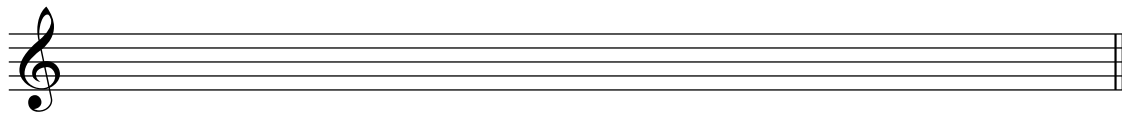
E - moldur

(2x2)

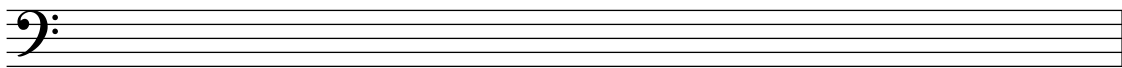
Ukupno:

(12)

7. Napiši hromatsku dursku i molsku lestvicu:



Hromatski h - mol ↑



Hromatski G - dur ↓

(2x4)

Ukupno:

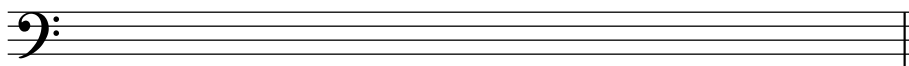
(8)

8. a) Prepoznaj moduse, obeleži tetrahorde i odredi karakterističan interval:



(1+2x0.5+1)

b) Napiši modus naviše, obeleži tetrahorde i odredi karakterističan interval:



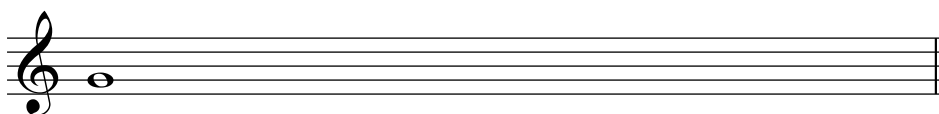
Miksolidijski od A

(1+2x0.5+1)

Ukupno:

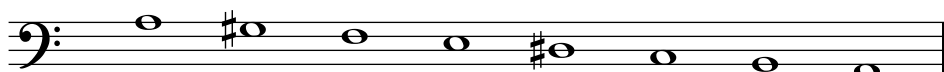
(6)

9. a) Izgradi balkanski mol od zadanog tona naviše:



(1x3)

b) Prepoznaj zadanu lestvicu:



(1x3)

Ukupno:

(6)

10. a) Prepoznaj tonalitet u zapisanoj melodiji:



_____ (4)



_____ (4)

b) Prvu melodiju transponovati u zadati tonalitet:



d - mol:

_____ (4x1)

Ukupno:

(12)

11. Poveži ista značenja:

Con anima	Bolno
Postupno tiše	Odlučno
Doloroso	Amoroso
Deciso	Facile
Lako	Oduševljeno
Nežno, zaljubljeno	Diminuendo

_____ (6x1)

Ukupno:

(6)

Komisija: 1.-----

2.-----

3.-----

Ukupno:

(100)